

Secretaria de Meio Ambiente, Infraestrutura e Logística (SEMIL)

Diretoria de Planejamento Ambiental (DPLA)

Cenários 2040 - Diretriz 1 - Resiliência Mudanças Climáticas

RedeZEE

Resumo: Esta informação foi produzida pela Secretaria de Infraestrutura e Meio Ambiente, no ano de 2021, durante o processo de elaboração do Zoneamento Ecológico-Econômico do Estado de São Paulo (ZEE-SP), instituído pelo Decreto Estadual no 67.430, de 30 de dezembro de 2022. Integra o documento: Cenários 2040 da Diretriz 1 – Resiliência às Mudanças Climáticas.

Modo de apresentação: Mapa digital

Finalidade: a. Devido à complexidade e ineditismo do processo e à opção pela intensa participação de grupos de especialistas multidisciplinares, a metodologia incorporou decisões de adaptação pactuadas, que impactaram os caminhos adotados no percurso de construção dos cenários territorializados do ZEE – SP para o ano de 2040.

b. A construção do ZEE-SP, como define as “Diretrizes Metodológicas para o ZEE do Território Nacional” (MMA, 2006), pressupõe a consolidação de um prognóstico, que propicie a identificação de tendências, ocorrências dominantes e de possibilidades de transformações. A elaboração de cenários para as diretrizes estratégicas complementa as bases de planejamento para a atuação da gestão pública no território paulista e, como lente de análise, subsidia as etapas finais da elaboração do ZEE-SP.

Status: Completo

Autor: [SEMIL](#) - [Diretoria de Planejamento Ambiental](#)

Conjunto de caracteres: UTF8

Categoria de tópico: Política Ambiental

Identificador de sistema de referência: EPSG:4326

Nível de topologia: Apenas geometria

Forma de distribuição:

- Shapefile (1.0)
- KML (1.0)

Contato:

- Secretaria Executiva do ZEE-SP | se-zee-sp@sp.gov.br
- RedeZEE | redezee@sp.gov.br

Nível hierárquico: Feição

Retângulo Envolvente

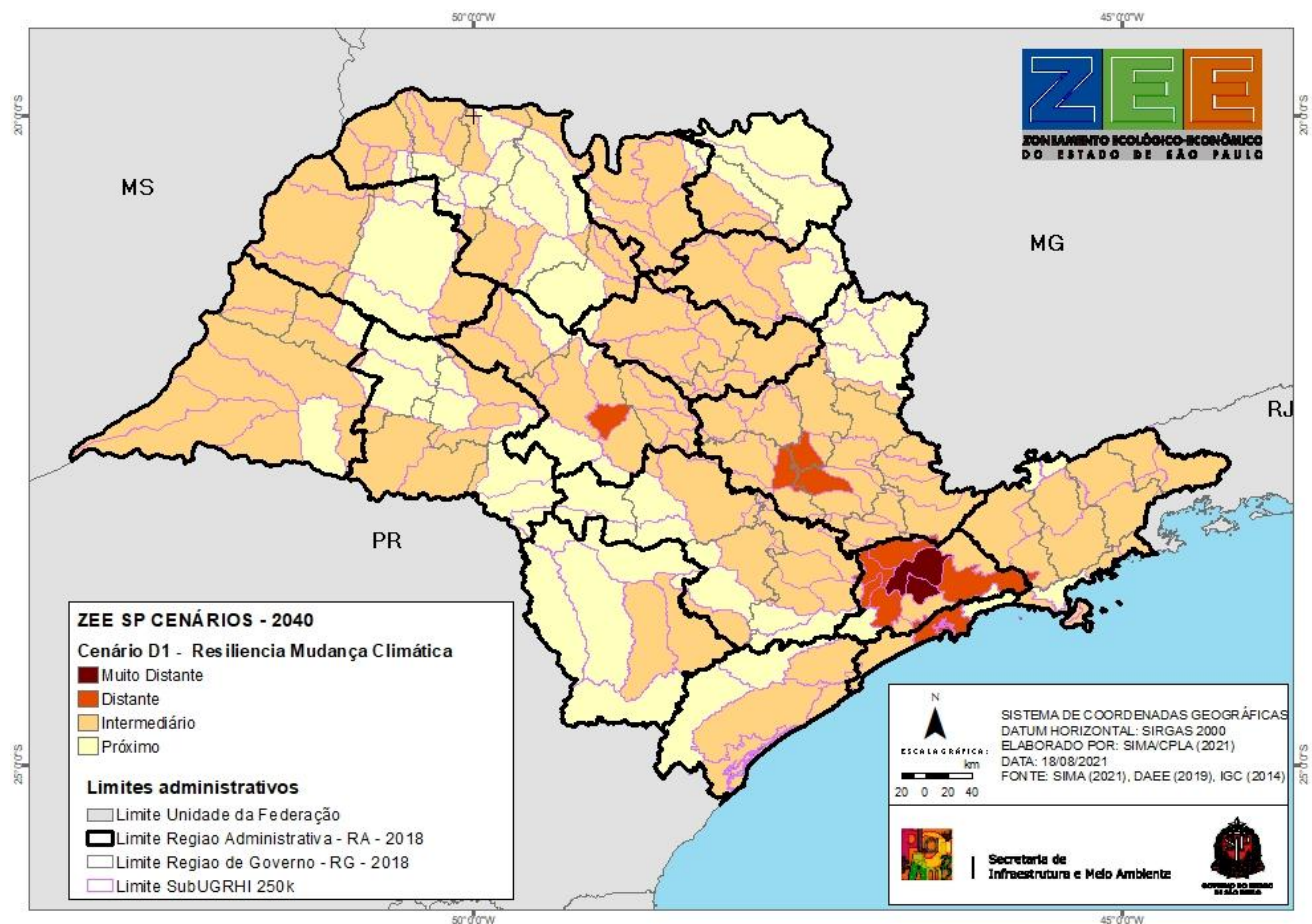
N -18.94
S -25.45
E -42.53
W -53.76

Extensão vertical

Valor mínimo: 200 | Valor máximo: 100

Linhagem: A construção do cenário tendencial da Resiliência às Mudanças Climáticas envolveu a seleção de variáveis que reconhecessem as vulnerabilidades existentes no território e os riscos associados à ocorrência de eventos climáticos extremos. Na composição do resultado, as variáveis de ligação resultantes da matriz de impactos cruzados compreenderam os processos geodinâmicos; o balanço hídrico; a demografia; a condição socioeconômica; a forma de produção agrícola; a mancha urbana/áreas edificadas; a biodiversidade; a infraestrutura de saneamento; a degradação e a contaminação do solo; a infraestrutura de logística, mobilidade e transporte e, por fim, a forma de consumo.

Visão geral



Fonte: Secretaria de Infraestrutura e Meio Ambiente do Estado de São Paulo - SIMA (2022) e Departamento de Águas e Energia Elétrica - DAEE (2019), escala 1:250.000

Os indicadores selecionados para representar cada variável de ligação incluíram os acidentes relacionados a eventos geológicos, hidrológicos, meteorológicos e climatológicos; a relação entre vazão outorgada e a disponibilidade hídrica (Q95); a densidade demográfica; o ranking do Índice Paulista de Responsabilidade Social (R-IPRS); a sustentabilidade da produção agropecuária; a evolução das áreas edificadas ou urbanizadas; a cobertura vegetal nativa e o

indicador de coleta e tratabilidade de esgoto da população urbana municipal (ICTEM). No processamento final, os pesos destes indicadores foram igualmente distribuídos. Três variáveis não puderam prosseguir para a etapa de projeção, seja em decorrência da indisponibilidade de dados históricos ou dificuldade da espacialização, no caso da forma de consumo e da infraestrutura de logística, mobilidade e transporte, seja devido à recomendação de especialistas, no caso da degradação e contaminação do solo.

A média resultante da análise dos indicadores (já normalizados) apontou a tendência de cada subbugrhi em relação ao alcance da diretriz, sendo 0 o valor mais distante e 1 o mais próximo. Os valores finais foram classificados em quatro faixas de classes (próximo; intermediário; distante; e muito distante):

FAIXA DE CLASSES:

$>0,75$ = Próximo

$>0,5$ e $\leq 0,75$ = Intermediário

$>0,25$ e $\leq 0,50$ = Distante

$\leq 0,25$ = Muito distante

Mais informações sobre o processo de construção dos Cenários do ZEE-SP podem ser obtidas em:

https://smastr16.blob.core.windows.net/consema/sites/15/2022/08/c4_nota_tecnica_cenarios_consema.pdf